

Before starting:

Depuis la version 1.3.0, Botty vous permet d'utiliser plusieurs comptes MetaTrader (BDSwiss, VantageFX, AdmiralMarket etc.), mais pour chaque compte vous avez besoin d'une licence Botty.

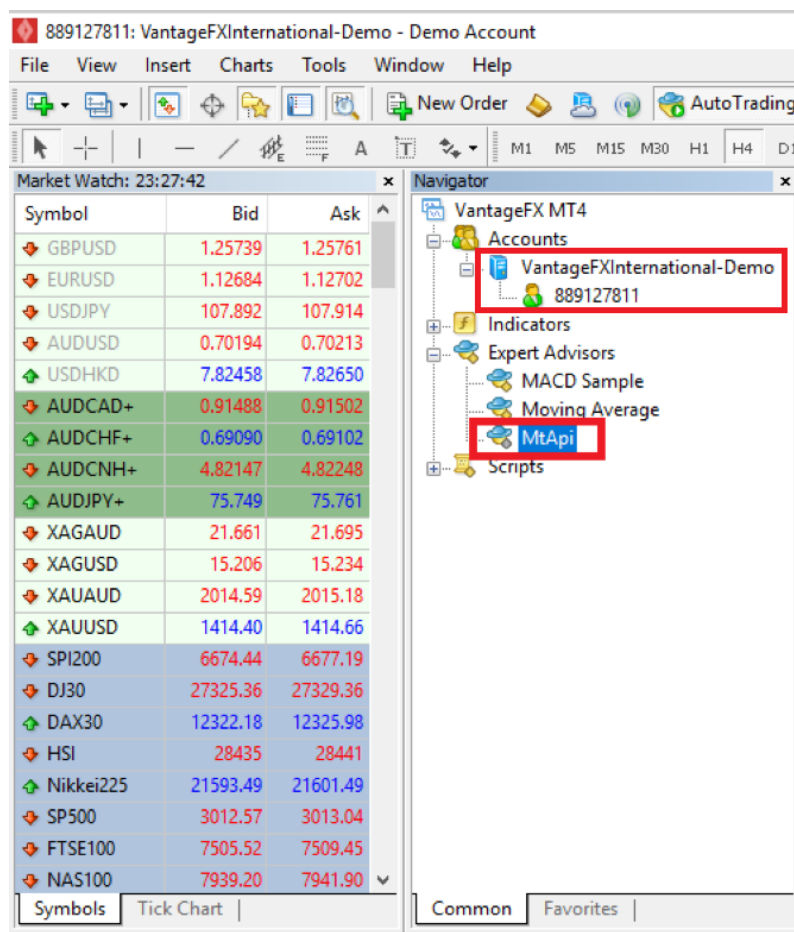
En premier lieu, vous devez avoir suivi le tutoriel d'installation de Botty, étape par étape.

Pour chaque nouveau compte MetaTrader, suivez ce tutorial au besoin et incrémenter les nombres.

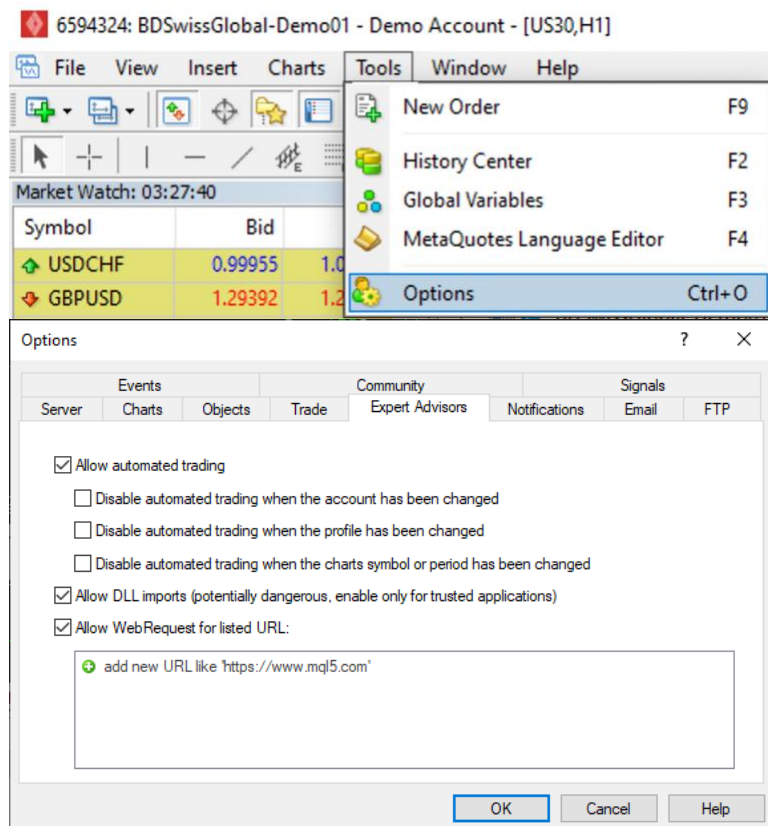
Partie 1: Installer le bot avec MetaTrader 4

IMPORTANT: Ce tutoriel fonctionne uniquement avec MetaTrader 4, vous pouvez le télécharger sur le site internet de votre broker.

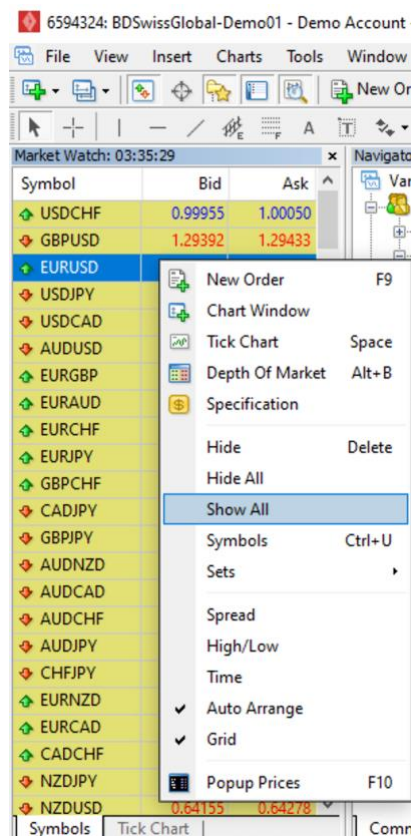
1. Installer le second MetaTrader (depuis n'importe quel broker).
2. Installer une seconde fois [MetaTrader API](#) (installation complete).
3. Lancer MetaTrader 4 et connecter votre compte de trading.
4. Sur MetaTrader4, "MtApi" devrait être visible dans la section "Expert Advisors" et votre compte de trading aussi:



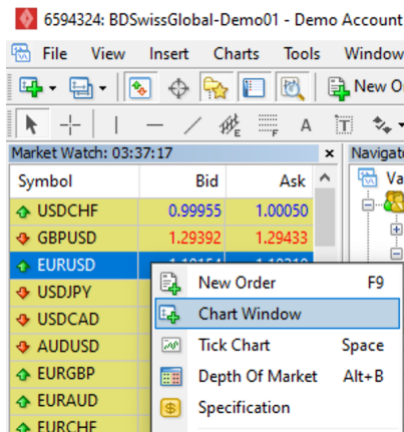
5. Sur MetaTrader 4, aller dans Tools -> Options -> Expert Advisors et mettez les mêmes valeurs. Cliquer sur OK.



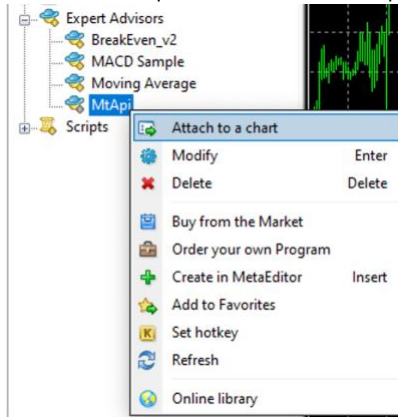
6. Sur Meta Trader 4, dans la section “Market Watch”, faire un clique droit sur un symbole et cliquer sur “Show All”.



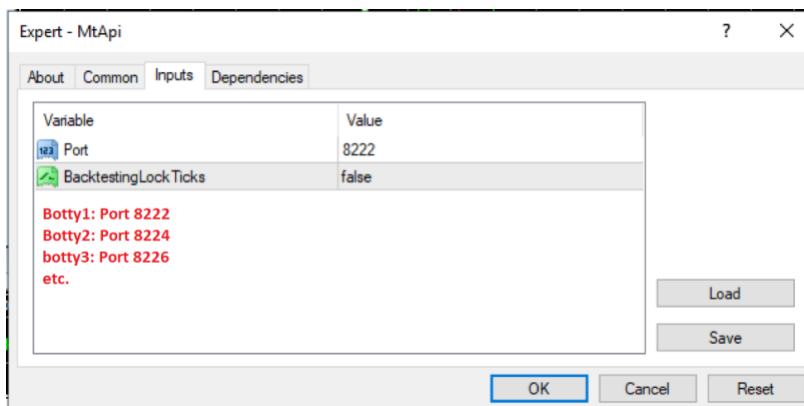
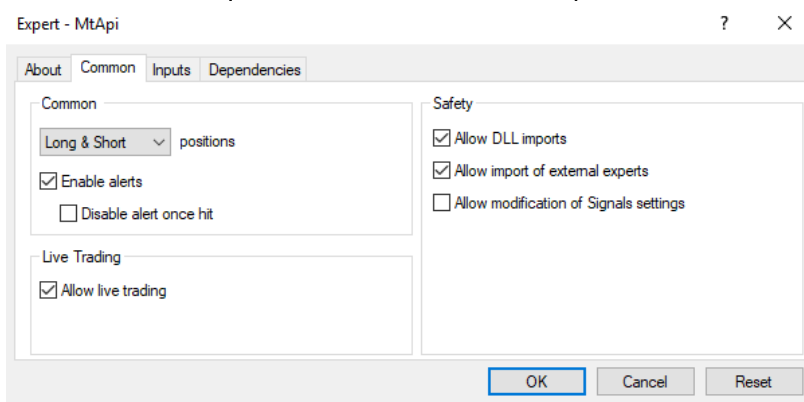
7. Faire ensuite un clique droit sur un symbole et cliquer sur “Chart Window”.



8. Faire un clique droit sur “MtApi” et cliquer sur “Attach to a chart” (peu importe quel symbole).



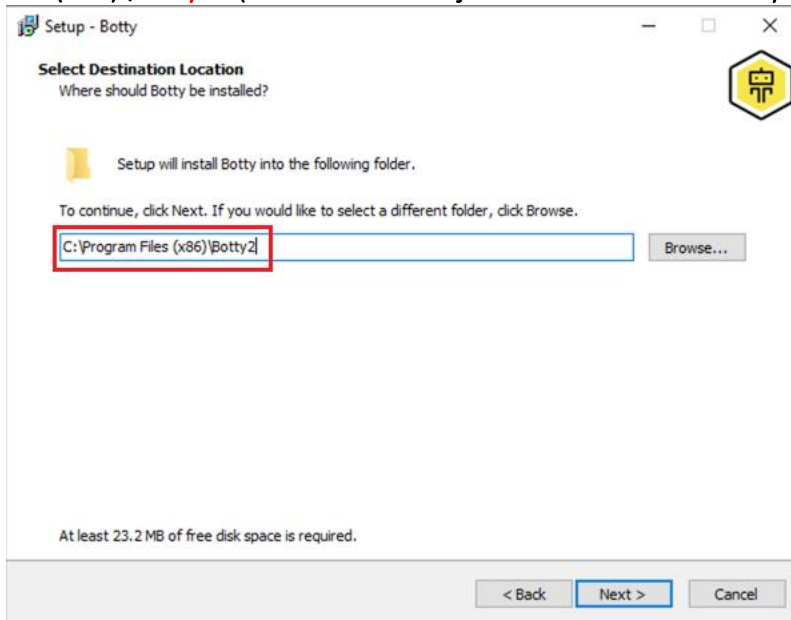
9. Un dialogue va apparaître, mettre les mêmes valeurs que sur les deux images. Changer le port, il doit être différent du premier MetaTrader, vous pouvez mettre **8224**:



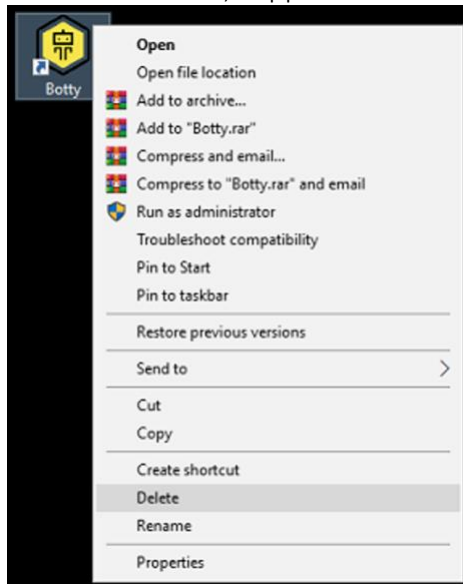
Partie 2: Installation de Botty

Étape 1: Telegram

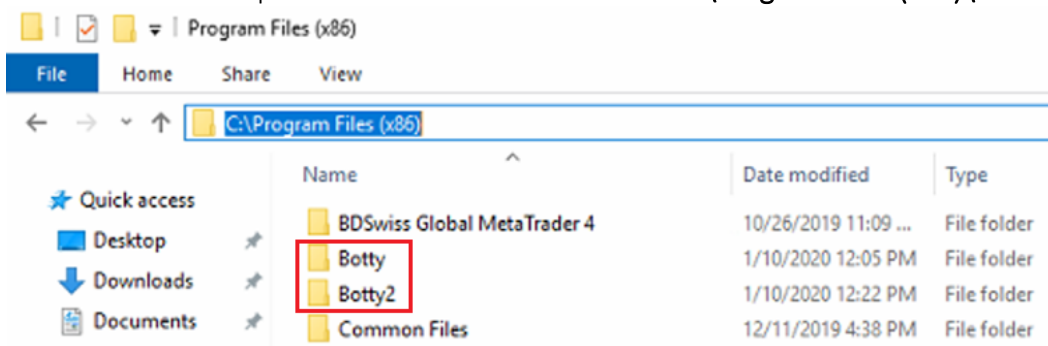
1. Installer le second Botty, mais mettre un nouveau chemin comme celui-ci : "C:\Program Files (x86)\Botty2" (ensuite si vous ajoutez un troisième Botty3 etc.)



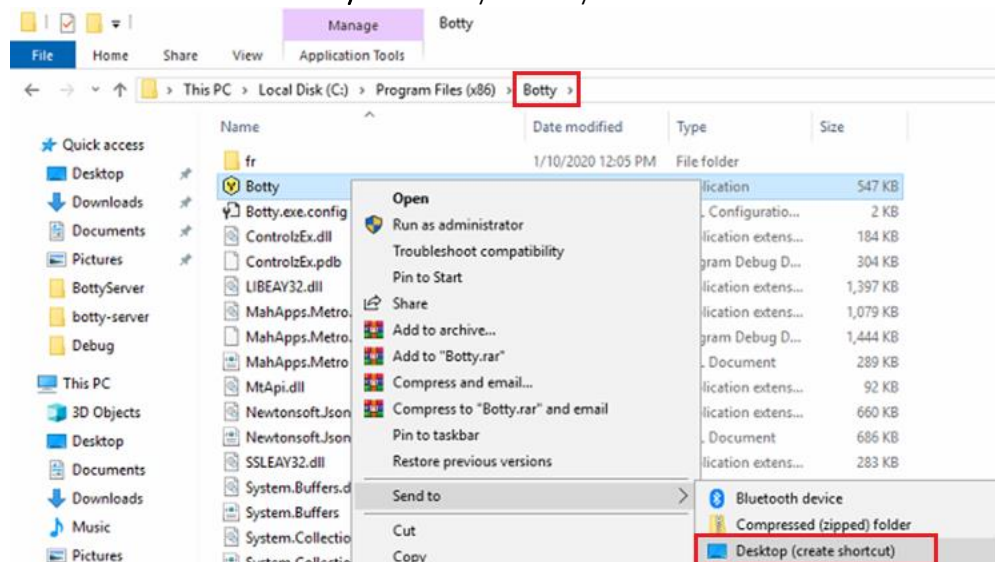
2. Sur votre Bureau, supprimer l'icône de Botty.



3. Ouvrez votre explorateur de fichiers et aller ici: "C:\Program Files (x86)\"



4. Ouvrir le dossier “**Botty**” et envoyer Botty.exe sur le bureau.



5. Sur votre bureau, renommer le raccourci “**Botty - Shortcut**” par “**Botty 1**”.



6. Refaire comme l'étape 3-4-5 (ci-dessus), mais avec le dossier "Botty2" et renommer le raccourci "Botty 2".

7. Lancer “Botty 2”, une boîte de dialogue apparaîtra. Veuillez entrer votre seconde licence Botty et cliquer sur «**Inscrire**».

The screenshot shows a registration dialog box for Botty. It has a yellow robot head icon on the left. The form fields are: 'Nom d'utilisateur' (User), 'Email' (user@gmail.com), and 'Licence' (XXXX). There are links for 'Vous n'avez pas encore de licence? Cliquez ici pour en obtenir une.' and buttons for 'CONTACTER SUPPORT' and 'INSCRIRE'.

8. Sur MT4 Settings, entrer le nouveau port "8224" (le port de MTApi lorsque vous l'attachez) et cliquer sur "Connecter MT4".

The screenshot shows the 'MT4 Settings' dialog box. The 'MT4 Port' field is set to '8224'. There is a 'CONNECT TO MT4' button and a 'Connection Status' indicator showing 'Connected'.

9. Vous pouvez maintenant définir vos nouveaux paramètres pour ce deuxième Bot, veuillez reproduire l'étape du tutoriel étape par étape pour connecter votre compte Telegram, définir votre money management etc.
10. Vous pouvez ouvrir le "Bot 1" (ne pas oublier pas de garder les multiples MetaTrader ouverts), les deux Bot peuvent maintenant fonctionner indépendamment.

